

De behoeften van de consumenten veranderen voortdurend, ook bij uw hotelgasten, die op gelijk welk moment wat te eten of drinken wensen. Roomservice wordt evenwel enkel aangeboden in de grotere – vooral stedelijke – hotels met minstens 3 sterren. De minder gesterde hotels beperken in vele gevallen hun restaurantaanbod tot ontbijt en een kleine menukaart, of hebben gewoonweg geen restaurant omdat er in de buurt van het hotel toch voldoende eetgelegenheden zijn. Daarom ook plaatsen meer en meer hotels in de lobby of op een centrale plaats in het hotel een verkoopautomaat voor drank, voeding en andere producten.

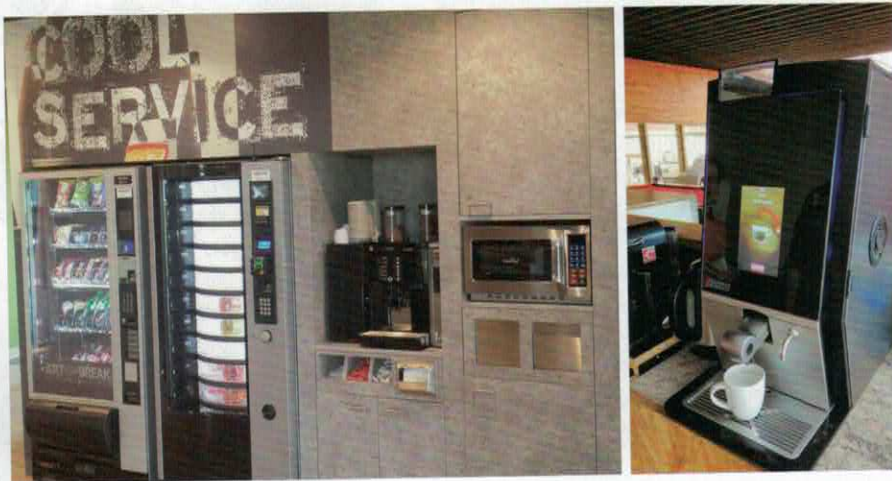
BDS AUTOMATEN

een rendabele aanvulling voor uw food & beverages

Business Distribution Service, kortweg BDS, uit Waregem is al 19 jaar actief op de markt van verkoopautomaten. Dit familiebedrijf van Bart Delarue en echtgenote Annick De Waele groeide in enkele jaren uit tot een van de belangrijkste spelers op de markt. "Wij profileren ons als een merkonafhankelijke specialist", aldus Bart Delarue. "Wij bieden zowel automaten van onder meer Jofemar, FAS, Necta, Vendo, Sielaff en Crane, en blijven continue op zoek naar innovatieve automaten met nieuwe mogelijkheden. Dankzij de nauwe samenwerking met de diverse producenten van automaten, ontwikkelt BDS meer en meer automaten die zijn afgesteld op de specifiek producten en behoeften van de klant."

VERSCHILLENDE FORMULES

Het aanbod van BDS is op alle vlakken breder dan dat van andere leveranciers. Niet alleen biedt BDS verschillende merken van automaten aan, er zijn ook verschillende formules mogelijk. "Bij ons kun je kiezen tussen huren, kopen of een full service formule", legt Bart Delarue uit. Welke formule de hotelier ook kiest, BDS zorgt altijd voor de bijhorende service. "We werken op maat van de behoeften van de klant. We bekijken samen met de klant wat de best passende oplossing is en formuleren op basis daarvan een concreet voorstel. Aansluitend zorgen we voor de ideale opbouw, afstelling en programmering van het toestel, aangepast aan de specifieke producten die de klant wenst te verkopen. Natuurlijk staan wij ook in voor de nodige service na verkoop. In ons technisch atelier bieden we onze klanten de mogelijkheid een korte opleiding te volgen, waarin het gebruik van toestel wordt toegelicht."



BDS is bovendien groothandel van snoep-, drank- en koffie producten en zo kunnen de automaten, kant en klaar met de producten aangeleverd worden.

De klanten weten de totaalaanpak van BDS duidelijk te waarderen. Het bedrijf uit Waregem kan intussen terugblikken op een lange staat van dienst. De klanten bevinden zich verspreid over heel Vlaanderen, Brussel en een stuk van Wallonië. Ten gevolge van de sterke groei de voorbije jaren, en om de dienstverlening nog te verbeteren, heeft BDS concrete plannen voor een nieuwbouw op een strategische ligging.

ENKELE REFERENTIES

BDS plaatst automaten en automatenshops in bedrijven, rust- en verzorgingsinstellingen, scholen, KMO's, bij vrije beroepen, slaggers, bakkers, en horecabedrijven. "Enkele referenties in de hotelsector zijn Sabot D'Or en Ibis in Blankenberge, Ibis in Oostende, Tulip en Yust

in Berchem, Getaway in Zaventem, en Mozart in Koksijde", vertelt Bart. "Een mooi voorbeeld is een realisatie in Ibis (zie foto), waar een vending wall staat met een Art of Break automaat met softlift, gecombineerd met een carroussel voedingsautomaat waar o.a. lasagne en spaghetti wordt aangeboden, een koffieautomaat, en een microgolfoven."

Heb je interesse in de mogelijkheden van onze verkoopautomaten?

Kom de verschillende machines en formules ontdekken in de showroom van BDS of graag maken we een afspraak ter plaatse. Zaakvoerders Bart Delarue en Annick De Waele bieden je persoonlijk advies. (Graag op afspraak.)

Meer info:
Roterijstraat 146 - 8790 Waregem
T. 056-66 46 61
www.bds-automaten.be